

Deutsch-polnischer Jugendaustausch



in Halbendorf/Spree



„Auf den Spuren von Wolf, Seeadler und Fischotter“
Unser gemeinsamer Beitrag zum Schutz gefährdeter Arten!

Altersempfehlung:

ca. 12 – 17 Jahre

Reiseziel:

Waldschulheim Halbendorf/Spree
Haus

Zeit:

30.07. – 08.08.2012



• Programmvorschlage:

- Erlebnisexpeditionen in die Natur
- Beobachtungen und Spurensuche
- Kennen lernen der Gemeinde Guttau und des UNESCO-Biospharenreservats
- Bau einer Benjeshecke
- Vortrage ber gefahrdete Tiere
- Stadtfhrung durch Bautzen
- Besuch der Wildtierfarm Uhyst/Spree
- Besuch des Saurierparks Kleinwelka
- weitere sportliche und kulturelle Veranstaltungen, Integrationsspiele
- Fahrradtour zum Olbasee
- Wanderung mit Frster
- Besuch Fischerei- und Schulmuseum
- Findlingspark Nochten
- Nachtwanderung
(nderungen vorbehalten)

Veranstalter:

Kinderreisebro der Schullandheime e. V.
Nimschtzer Str. 10
02625 Bautzen
Tel.: (03591) 60 16 03 oder 2 22 85
Fax: (03591) 20 93 64
Internet: www.schullandheime.de
E-Mail: schullandheime@web.de

Halbendorf liegt im Biospharenreservat der Oberlausitzer Heide- und Teichlandschaft und ist ein Ortsteil der Gemeinde Guttau.

Untergebracht seid ihr im Waldschulheim gemeinsam mit polnischen Kindern und Jugendlichen.

Unterkunft:

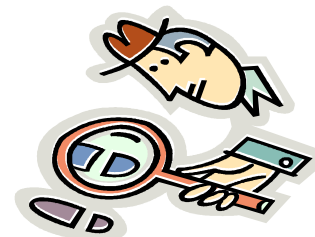
Mehrbettzimmer im Waldschulheim Halbendorf/Spree mit vielen Spiel- und Sportmglichkeiten

Preis p. P.: 125,00 

voraussichtliche Frderung durch das deutsch – polnische Jugendwerk

An- und Abreise:

Privat



Leistungen:

bernachtung / VP
padagogische Betreuung
Programmgestaltung
Unfall- und Haftpflichtversicherung

