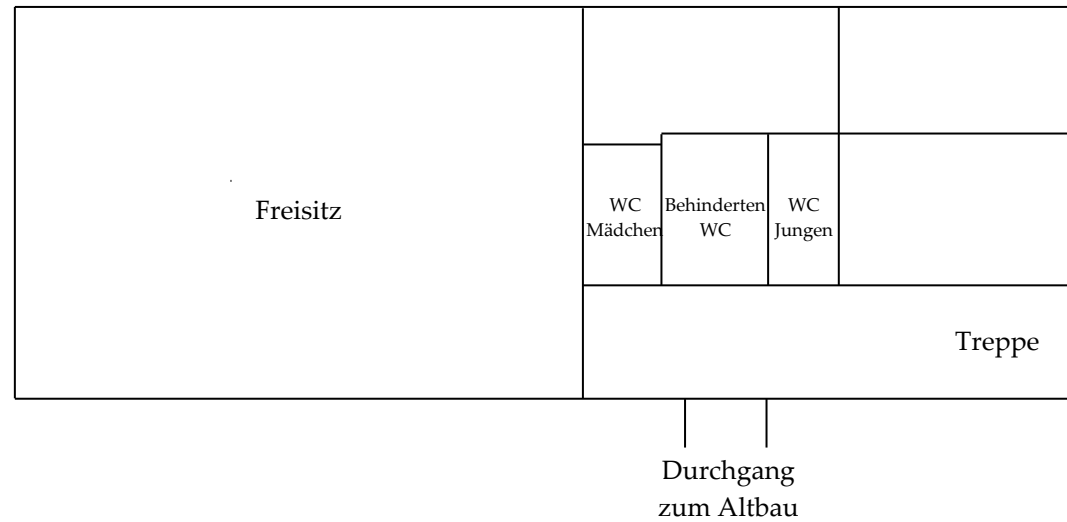
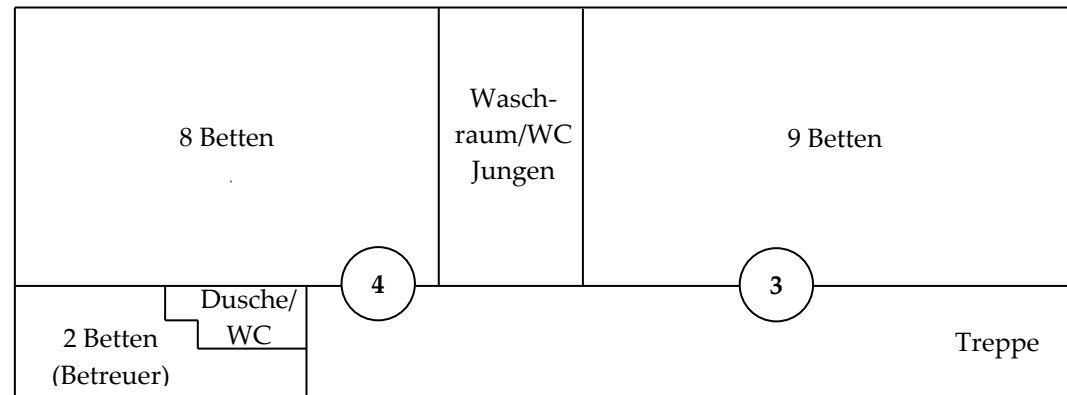


# Schullandheim Grüngräbchen Haus 2, Neubau (Grundriss)

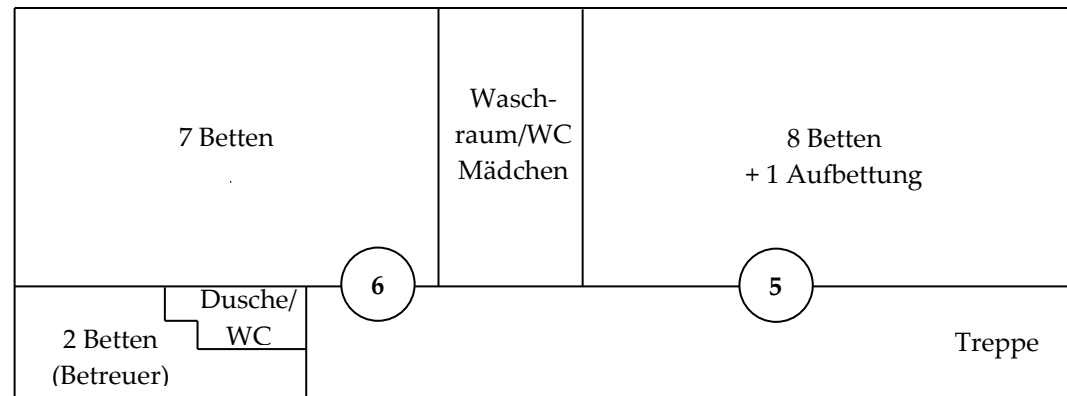
Erdgeschoss:



1. Obergeschoss (19 Betten):



2. Obergeschoss (17 Betten + 1 Aufbettung):



**Hinweis: Die Zimmeraufteilung erfolgt in Rücksprache mit der Hausleitung. Wir richten uns gern nach Ihren Wünschen. Ein Anspruch auf bestimmte Zimmer besteht jedoch nicht.**